

# X-900 多功能光纤熔接机

**SHiHU**  
SHINHO · CONNECTING FUTURE

## 产品特点

- \* 六马达纤芯对准技术
- \* 自动识别光纤类型
- \* 6秒稳定熔接，16秒极速加热
- \* 电弧自动校准，光纤位置实时纠正
- \* CPU升级，功耗节约30%
- \* 自动感应加热器，加热温度实时监测
- \* 工业化设计，防震、防尘、防水
- \* 多功能夹具，适用于裸纤、皮线、跳线等



## 更多信息



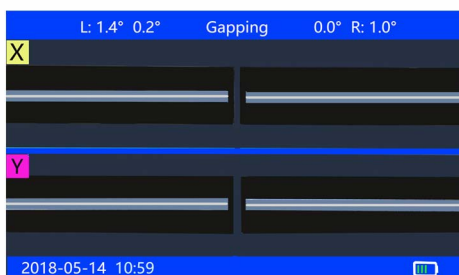
真正6马达纤芯对准  
金属夹具，新型V槽设计



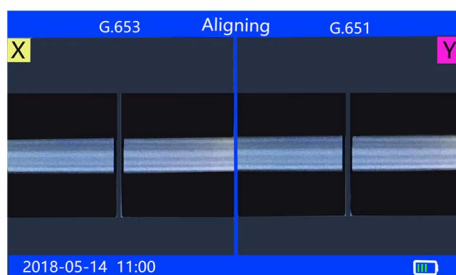
自动感应加热器  
无光纤不加热



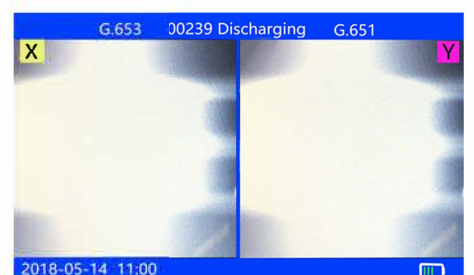
防尘、防水按键设计  
耐磨进口喷塑涂料



快速推进



自动识别光纤类型



稳定放电

1

售前技术咨询:

leo.xiao@xhfiber.com

182-1745-3598

# X-900 多功能光纤熔接机

## 技术参数

适用光纤	SM(单模), MM(多模), DS(色散位移), NZDS(非零色散位移)
包层直径	80~150 μm
涂覆层直径	160~900 μm
典型熔接损耗	SM: 0.02dB; MM: 0.01dB; DS: 0.04dB; NZDS: 0.04dB
回波损耗	优于60dB
切割长度	10~16mm (被覆光纤直径 < 250 μm); 16mm (被覆光纤直径 250~1000 μm)
熔接/加热程序	300组/100组
操作模式	手动、自动
加热	具备自动加热功能
典型熔接时间	6秒
加热时间	60mm、40mm等长度热缩套管, 加热时间为16秒
光纤放大与显示	X、Y单纤显示放大320倍, X和Y同时双显放大160倍
光纤观察方式	双高灵敏度摄像头, 5.0英寸 800×480 分辨率彩色液晶显示器
熔接结果记录	可存储10000组熔接记录, 64组图片
熔接损耗	自动评估
拉力测试	1.8~2.2N
操作界面	GUI图形化菜单界面, 操作更简单
电池容量	5200mAh, 250芯熔接、加热, 可插拔更换, 实时电量监控
电源供电	外接适配器, 输入: AC100~240V(50/60HZ), 输出: DC11~13.5V
电极寿命	可熔接4000次以上, 用户方便更换电极
接口	USB2.0接口, 导出熔接记录、软件升级
操作环境	海拔高度: 0~5000m; 相对湿度: 0~95%; 温度: -10℃~+50℃; 风速: 最大15m/s
体积/重量	156mm(L)*148mm(W)*156mm(H) / 2.45 Kg (含电池)

## 标准配件



携带箱



米勒钳



冷却托盘



备用电极



切割刀



适配器



背带



皮线开剥器



电源线



说明书

## 选配配件



备用电池



酒精瓶



可插拔LED灯



汽车充电器



U盘说明书



切割刀刀片



售前咨询电话:

leo.xiao@xhfiber.com

182-1745-3598